

霍尼韦尔回拉式弹簧端子
Honeywell Spring Cage Terminal Blocks

霍尼韦尔品牌的承诺：

我们正在建设一个更安全……

更舒适，更节能……

更具创新力和生产力的环境。



关于霍尼韦尔

霍尼韦尔（Honeywell）是一家财富 100 强之一的多元化、高科技的先进制造企业。在全球，其业务涉及航空产品和服务，楼宇、家庭和工业控制技术，涡轮增压器以及特性材料。霍尼韦尔公司总部位于美国新泽西州莫里斯镇，公司股票在纽约、伦敦和芝加哥股票交易所上市交易。

霍尼韦尔在华的历史可以追溯到 1935 年。当时，霍尼韦尔在上海开设了第一个经销机构。1973 年美国副总统尼克松访华时，应中国政府之邀从十大领域推荐精英企业来华推动两国双向交

流，并促进中国的现代化建设。其中炼油石化领域唯一被选中推荐给中国政府的美国环球油品公司，正是霍尼韦尔旗下的子公司。80 年代的改革开放成为了霍尼韦尔融入中国经济发展的又一个新起点，作为首批在北京设立代表处的跨国企业，霍尼韦尔在彼时开始了一系列的高品质投资。目前，霍尼韦尔四大业务集团均已落户中国，旗下所辖的所有业务部门的亚太总部也都已迁至中国，并在中国的 20 多个城市设有分公司和合资企业。目前，霍尼韦尔在中国的投资总额超 10 亿美金，员工人数超过 12,000 名。

霍尼韦尔传感与控制

霍尼韦尔传感与控制部提供超过 5 万种的产品，包括快动、限位、轻触和压力开关，以及位置、速度、压力、温湿度、电流、气流传感器和继电器等，是传感与机电控制产品涵盖范围最广的厂商之一。霍尼韦尔机电控制产品和传感器的专业解决方案满足

了各个行业应用对高精度、可重复性及耐久度的需求。传感与控制部以其优秀的产品质量和可靠性，以及不断的创新技术在全世界都赢得了良好的声誉。

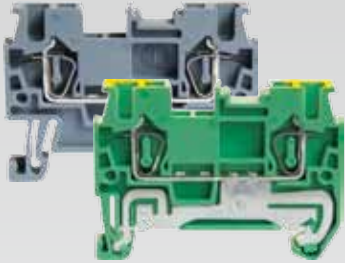
霍尼韦尔工业控制元器件

霍尼韦尔工业控制元器件产品严格按照国家技术规范设计制造，产品的每一部分都具有增强的功能、精度和耐用性，达到性能更好，效率更高，安全性更强的用户要求。我们严格的产品设计、高精度的制造环境和可靠的测试设施使我们不但能提供高质量的标准产品，而且还能在日后对产品性能进行改进和提高。我们遍及全国的业务足迹和渠道可使这些产品适应您所选择的应用领域的需要，同时我们还能提供第一时间的技术支持。

霍尼韦尔工业控制元器件解决方案实现了一系列基本和复杂的应用，同时，我们提供针对具体领域的知识和技术资源，也为客户开发和提供具有高性价比的、根据不同客户情况量身定制的解决方案。不管您是需要原始开发，还是需要某一现有设计进行简单改动，我们所打造的具有专家水准的解决方案，都能通过世界级的产品设计、技术集成和针对具体客户的产品制造来帮您满足最严格的要求。

接线端子基础知识及应用指南

SK 系列直通弹簧端子



功能介绍

SK 系列直通弹簧端子可以为您节约柜内空间，优化接线方案。

- 接线线径适用于 0.2 至 25mm^2 (刚性导线) 或 0.2 至 16mm^2 (柔性导线)
- 导电片采用全铜设计，为您提供更好的导电性能
- 正面接线方式节省了两个行线槽之间所需的连接空间

SK.../3 系列一进双出和 SK.../4 系列双进双出弹簧端子

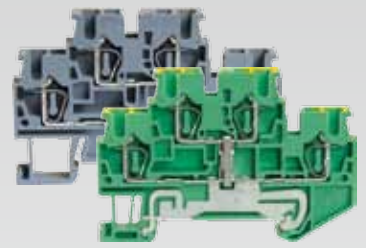


功能介绍

SK.../3 系列一进双出和 SK.../4 系列双进双出弹簧端子可以为您在进行电位分配时大大节约空间和成本。

- 本需要一片端子接三根导线的地方，使用 SK.../3 系列端子就可实现三线连接而无需其他附件
- SK.../4 在同一电位可接四根导线，因此接线更紧凑
- 利用 FB 系列桥接件可以实现相邻端子的横向连接，实现多位配电

SK...DL 系列双层弹簧端子

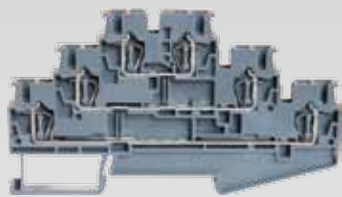


功能介绍

SK...DL 系列双层弹簧端子分为上下两层，可以为您节省一半的柜内接线空间。

- 上下分层设计，使您更容易辨认不同的电位层
- 上下层均可以用 FB 系列桥接件进行桥接，同时均可以用标识片标识
- 其中的 MBSK2.5-DL 等电位型的上下两层由导体连接，适用于紧凑的接线环境

SK...TL 系列三层弹簧端子



功能介绍

SK...TL 系列三层弹簧端子的高密度方式可以为您在柜体空间极为有限的情况下提供可靠方便的接线。

- 利用每一层的桥接孔，可实现极为紧凑的接线方式
- 每层均可使用标识片分别标识

SK...FUSE 系列保险丝弹簧端子

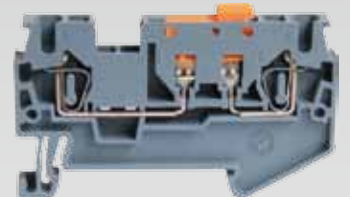


功能介绍

SK...FUSE 系列保险丝弹簧端子可以帮您将保险丝放置于端子中，有效保护您的设备。

- 适用于 $5 \times 20\text{mm}$ G 型保险丝
- 可以带有一个 24V LED 灯用于指示保险丝状态
- 可以使用桥接孔实现与其他端子的桥接

SK...MT 系列刀闸分断弹簧端子



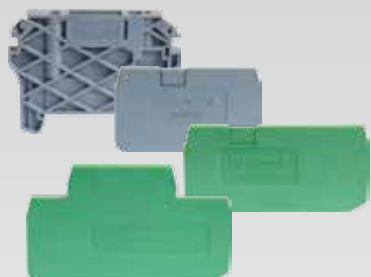
功能介绍

SK...MT 系列刀闸分断弹簧端子可以为您分断需要维修的节点。

- 开关回路清晰易辨，分断滑块操作简便
- 利用 FB 系列桥接件可轻松实现电位分配

端子附件应用指南

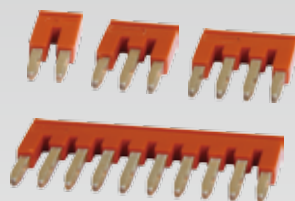
端板 / 终端固定件



功能介绍

- 端板用于封闭端子的裸露金属部分，可防止灰尘的进入，减缓金属件的生锈速度
- 不同型号的端子请选用样本推荐的端板型号
- 终端固定件适用于 U 型和 G 型导轨，GK 系列螺钉端子的终端固定件同样适用

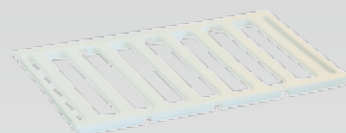
桥接件



功能介绍

- 用于端子中央的桥接孔，实现端子间的横向链式桥接
- 冲压件采用铜合金材质减少电阻，同时带有绝缘带，指触安全
- 有 2、3、4、5、10 位桥接可供选择，同时可定制更多位的桥接件

快速标记条



功能介绍

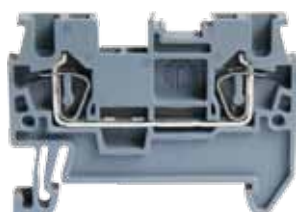
- 有 SKM 中间标记条和 SKFM 侧边标记条可供选择，迅速进行统一标识，美观清晰
- 整板供应，根据需要的数量取下使用，不易遗失

SK 系列回拉式直通弹簧端子

SK 系列回拉式直通弹簧端子

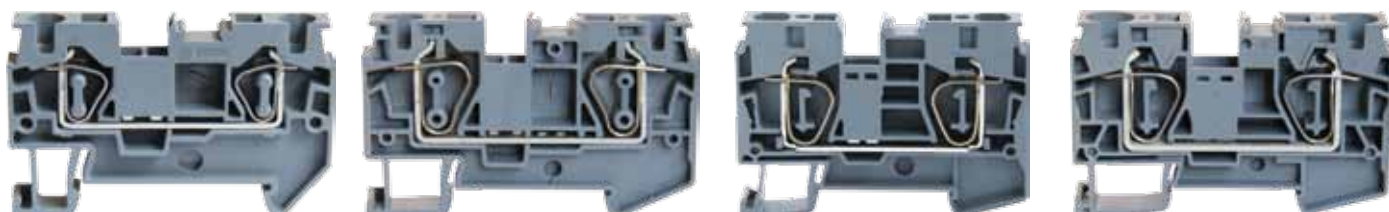
SK1.5

SK2.5



		SK1.5	SK2.5
尺寸			
厚度 / 宽度 / 端板厚度	mm	4.2/48.8/2.2	5.2/48.8/2.2
高度 (RD 35/7.5)	mm	36.5	36.5
高度 (RD 35/15)	mm	44	44
接线数据			
符合标准		IEC 60947-7-1	IEC 60947-7-1
AWG		AWG 28-16	AWG 28-12
刚性导线	mm ²	0.08~1.5	0.08~4
柔性导线	mm ²	0.08~1.5	0.08~2.5
拨线长度	mm	10	10
技术参数			
额定冲击电压 U _{imp}	kV	6	8
污染等级		III	III
最大负载电流 / 导线截面积	A/mm ²	17.5/1.5	31/4
额定电流 / 电压 (UL)	A/V	15/300	20/600
额定电流 / 电压 (IEC)	A/V	17.5/500	24/800
导线截面积 / 拉拔力	mm ² /N	0.08/5	0.08/5
导线截面积 / 拉拔力	mm ² /N	1.5/40	4/60
绝缘材料 / 阻燃等级		PA/V0	PA/V0
贮存环境温度, 绝缘材料	°C	-40~105	-40~105
端子选型		最小包装数	型号
		50	SK1.5
		50	SK2.5
附件		最小包装数	型号
终端固定件		50	E/SK 或 E/GK
端板		50	D-SK2.5
桥接件	2 位	50	FB2-1.5
	3 位	50	FB3-1.5
	4 位	50	FB4-1.5
	5 位	50	FB5-1.5
	10 位	10	FB10-1.5
中间快速标记条		1200	SKM1.5
侧边快速标记条		1200	SKFM1.5
		960	SKM2.5
		960	SKFM2.5

SK4	SK6	SK10	SK16
-----	-----	------	------



SK4		SK6		SK10		SK16	
6.2/56.1/2.2		8.2/69.5/2.2		10/71.5/2.2		12.2/80/2.2	
36.5		43.5		50.5		51.5	
44		51		58		59	
IEC 60947-7-1		IEC 60947-7-1		IEC 60947-7-1		IEC 60947-7-1	
AWG 28-10		AWG 24-8		AWG 24-6		AWG 24-4	
0.08~6		0.2~10		0.2~16		0.2~25	
0.08~4		0.2~6		0.2~10		0.2~16	
10		12		18		18	
8		8		8		8	
III		III		III		III	
40/6		52/10		65/16		90/25	
30/600		50/600		65/600		65/600	
32/800		41/1000		57/1000		76/1000	
0.08/5		0.2/10		0.2/10		0.2/10	
6/80		10/90		16/100		25/135	
PA/V0		PA/V0		PA/V0		PA/V0	
-40~105		-40~105		-40~105		-40~105	
最小包装数	型号	最小包装数	型号	最小包装数	型号	最小包装数	型号
50	SK4	50	SK6	50	SK10	50	SK16
最小包装数	型号	最小包装数	型号	最小包装数	型号	最小包装数	型号
50	E/SK 或 E/GK	50	E/SK 或 E/GK	50	E/SK 或 E/GK	50	E/SK 或 E/GK
50	D-SK4	50	D-SK6	50	D-SK10	50	D-SK16
50	FB2-4	10	FB2-6	10	FB2-10	10	FB2-16
50	FB3-4	10	FB3-6	-	-	-	-
50	FB4-4	10	FB6-6	-	-	-	-
50	FB5-4	10	FB5-6	-	-	-	-
10	FB10-4	10	FB10-6	-	-	-	-
800	SKM4	560	SKM6	480	SKM10	400	SKM16
800	SKFM4	560	SKFM6	480	SKFM10	400	SKFM16

SK...PE 系列回拉式接地弹簧端子

SK...PE 系列回拉式接地弹簧端子

SK2.5-PE

SK4-PE

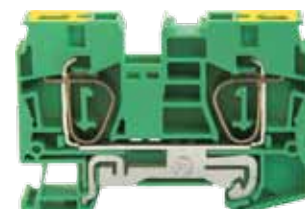
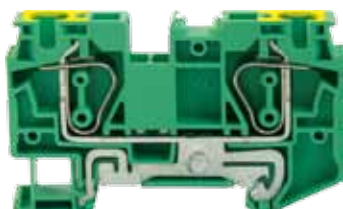


		SK2.5-PE	SK4-PE	
尺寸				
厚度 / 宽度 / 端板厚度	mm	5.2/48.8/2.2	6.2/56.1/2.2	
高度 (RD 35/7.5)	mm	36.5	36.5	
高度 (RD 35/15)	mm	44	44	
接线数据				
符合标准		IEC 60947-7-2	IEC 60947-7-2	
AWG		AWG 28-12	AWG 28-10	
刚性导线	mm ²	0.08~4	0.08~6	
柔性导线	mm ²	0.08~2.5	0.08~4	
拨线长度	mm	10	10	
技术参数				
额定冲击电压 U _{imp}	kV	6	8	
污染等级		III	III	
导线截面积 / 拉拔力	mm ² /N	0.08/5	0.08/5	
导线截面积 / 拉拔力	mm ² /N	4/60	6/80	
绝缘材料 / 阻燃等级		PA/V0	PA/V0	
环境温度, 绝缘材料	°C	-40~105	-40~105	
端子选型	最小包装数	型号	最小包装数	型号
	50	SK2.5-PE	50	SK4-PE
附件	最小包装数	型号	最小包装数	型号
终端固定件	50	E/SK 或 E/GK	50	E/SK 或 E/GK
端板	50	D-SK2.5 GN	50	D-SK4 GN
中间快速标记条	960	SKM2.5	800	SKM4
侧边快速标记条	960	SKFM2.5	800	SKFM4

SK6-PE

SK10-PE

SK16-PE



SK6-PE

8.2/69.5/2.2
43.5
51

IEC 60947-7-2
AWG 24-8
0.2~10
0.2~6
12

8
III
0.2/10
10/90
PA/V0
-40~105

最小包装数	型号
50	SK6-PE
50	E/SK 或 E/GK
50	D-SK6 GN
560	SKM6
560	SKFM6

SK10-PE

10/71.5/2.2
50.5
58

IEC 60947-7-2
AWG 24-6
0.2~16
0.2~10
18

8
III
0.2/10
16/100
PA/V0
-40~105

最小包装数	型号
50	SK10-PE
50	E/SK 或 E/GK
50	D-SK10 GN
480	SKM10
480	SKFM10

SK16-PE

12.2/80/2.2
51.5
59

IEC 60947-7-2
AWG 24-4
0.2~25
0.2~16
18

8
III
0.2/10
25/135
PA/V0
-40~105

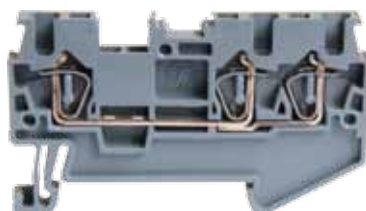
最小包装数	型号
25	SK16-PE
50	E/SK 或 E/GK
50	D-SK16 GN
400	SKM16
400	SKFM16

SK.../3 系列—进双出回拉式直通弹簧端子

SK.../3 系列—进双出回拉式直通弹簧端子

SK1.5/3

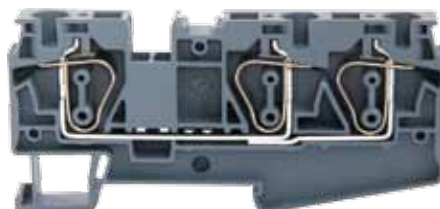
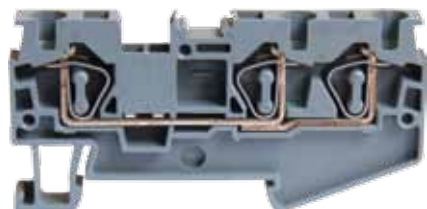
SK2.5/3



		SK1.5/3	SK2.5/3
尺寸			
厚度 / 宽度 / 端板厚度	mm	4.2/60.7/2.2	5.2/60.7/2.2
高度 (RD 35/7.5)	mm	36.5	36.5
高度 (RD 35/15)	mm	44	44
接线数据			
符合标准		IEC 60947-7-1	IEC 60947-7-1
AWG		AWG 28-16	AWG 28-12
刚性导线	mm ²	0.08~1.5	0.08~4
柔性导线	mm ²	0.08~1.5	0.08~2.5
拨线长度	mm	10	10
技术参数			
额定冲击电压 U _{imp}	kV	6	8
污染等级		III	III
最大负载电流 / 导线截面积	A/mm ²	17.5/1.5	28/4
额定电流 / 电压 (UL)	A/V	15/300	20/600
额定电流 / 电压 (IEC)	A/V	17.5/500	24/800
导线截面积 / 拉拔力	mm ² /N	0.08/5	0.08/5
导线截面积 / 拉拔力	mm ² /N	1.5/40	4/60
绝缘材料 / 阻燃等级		PA/V0	PA/V0
环境温度, 绝缘材料	°C	-40~105	-40~105
端子选型	最小包装数	型号	最小包装数
	50	SK1.5/3	50
			SK2.5/3
附件	最小包装数	型号	最小包装数
终端固定件	50	E/SK 或 E/GK	50
端板	50	D-SK2.5/3	50
桥接件	2 位	50	50
	3 位	50	50
	4 位	50	50
	5 位	50	50
	10 位	10	10
中间快速标记条	1200	SKM1.5	960
侧边快速标记条	1200	SKFM1.5	960

SK4/3

SK6/3



SK4/3

6.2/71.7/2.2
36.5
44

IEC 60947-7-1
AWG 28-10
0.08~6
0.08~4
10

8
III
40/6
30/600
32/800
0.08/5
6/80
PA/V0
-40~105

最小包装数

型号

50 SK4/3

最小包装数

型号

50 E/SK 或 E/GK

50 D-SK4/3

50 FB2-4

50 FB3-4

50 FB4-4

50 FB5-4

10 FB10-4

800 SKM4

800 SKFM4

SK6/3

8.2/95.6/2.2
43.5
51

IEC 60947-7-1
AWG 24-8
0.2~10
0.2~6
12

8
III
52/10
50/600
41/1000
0.2/10
10/90
PA/V0
-40~105

最小包装数

型号

50 SK6/3

最小包装数

型号

50 E/SK 或 E/GK

50 D-SK6/3

10 FB2-6

10 FB3-6

10 FB6-6

10 FB5-6

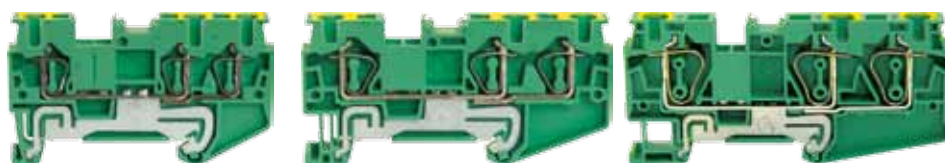
10 FB10-6

560 SKM6

560 SKFM6

SK.../3-PE 系列一进双出回拉式接地弹簧端子

SK.../3-PE 系列一进双出回拉式接地弹簧端子 **SK2.5/3-PE** **SK4/3-PE** **SK6/3-PE**



		SK2.5/3-PE	SK4/3-PE	SK6/3-PE		
尺寸						
厚度 / 宽度 / 端板厚度	mm	5.2/60.7/2.2	6.2/71.7/2.2	8.2/95.6/2.2		
高度 (RD 35/7.5)	mm	36.5	36.5	43.5		
高度 (RD 35/15)	mm	44	44	51		
接线数据						
符合标准		IEC 60947-7-2	IEC 60947-7-2	IEC 60947-7-2		
AWG		AWG 28-12	AWG 28-10	AWG 24-8		
刚性导线	mm ²	0.08~4	0.08-6	0.2~10		
柔性导线	mm ²	0.08~2.5	0.08-4	0.2~6		
拨线长度	mm	10	10	12		
技术参数						
额定冲击电压 U _{imp}	kV	6	8	8		
污染等级		III	III	III		
导线截面积 / 拉拔力	mm ² /N	0.08/5	0.08/5	0.2/10		
导线截面积 / 拉拔力	mm ² /N	4/60	6/80	10/90		
绝缘材料 / 阻燃等级		PA/V0	PA/V0	PA/V0		
环境温度, 绝缘材料	°C	-40~105	-40~105	-40~105		
端子选型	最小包装数	型号	最小包装数	型号	最小包装数	型号
	50	SK2.5/3-PE	50	SK4/3-PE	50	SK6/3-PE
附件	最小包装数	型号	最小包装数	型号	最小包装数	型号
终端固定件	50	E/SK 或 E/GK	50	E/SK 或 E/GK	50	E/SK 或 E/GK
端板	50	D-SK2.5/3 GN	50	D-SK4/3 GN	50	D-SK6/3 GN
中间快速标记条	960	SKM2.5	800	SKM4	560	SKM6
侧边快速标记条	960	SKFM2.5	800	SKFM4	560	SKFM6

SK.../4 系列双进双出回拉式直通弹簧端子

SK.../4 系列双进双出回拉式直通弹簧端子		SK1.5/4	SK2.5/4*	SK4/4
				
		SK1.5/4	SK2.5/4	SK4/4
尺寸				
厚度 / 宽度 / 端板厚度	mm	4.2/72.6/2.2	5.2/72.5/2.2	6.2/87.4/2.2
高度 (RD 35/7.5)	mm	36.5	36.5	36.5
高度 (RD 35/15)	mm	44	44	44
接线数据				
符合标准		IEC 60947-7-1	IEC 60947-7-1	IEC 60947-7-1
AWG		AWG 28-16	AWG 28-12	AWG 28-10
刚性导线	mm ²	0.08~1.5	0.08~4	0.08~6
柔性导线	mm ²	0.08~1.5	0.08~2.5	0.08~4
拨线长度	mm	10	10	10
技术参数				
额定冲击电压 U _{imp}	kV	6	8	8
污染等级		III	III	III
最大负载电流 / 导线截面积	A/mm ²	17.5/1.5	28/4	40/6
额定电流 / 电压 (UL)	A/V	15/300	20/600	30/600
额定电流 / 电压 (IEC)	A/V	17.5/500	24/800	32/800
导线截面积 / 拉拔力	mm ² /N	0.08/5	0.08/5	0.08/5
导线截面积 / 拉拔力	mm ² /N	1.5/40	4/60	6/80
绝缘材料 / 阻燃等级		PA/V0	PA/V0	PA/V0
环境温度, 绝缘材料	°C	-40~105	-40~105	-40~105
端子选型		最小包装数 型号	最小包装数 型号	最小包装数 型号
		50 SK1.5/4	50 SK2.5/4	50 SK4/4
附件		最小包装数 型号	最小包装数 型号	最小包装数 型号
终端固定件		50 E/SK 或 E/GK	50 E/SK 或 E/GK	50 E/SK 或 E/GK
端板		50 D-SK2.5/4	50 D-SK2.5/4	50 D-SK4/4
桥接件	2 位	50 FB2-1.5	50 FB2-2.5	50 FB2-4
	3 位	50 FB3-1.5	50 FB3-2.5	50 FB3-4
	4 位	50 FB4-1.5	50 FB4-2.5	50 FB4-4
	5 位	50 FB5-1.5	50 FB5-2.5	50 FB5-4
	10 位	10 FB10-1.5	10 FB10-2.5	10 FB10-4
中间快速标记条		1200 SKM1.5	960 SKM2.5	800 SKM4
侧边快速标记条		1200 SKFM1.5	960 SKFM2.5	800 SKFM4

* 除灰色外还有 4 种颜色可选

红色 SK2.5/4 RD

绿色 SK2.5/4 GN

黄色 SK2.5/4 YE

蓝色 SK2.5/4 BU

SK.../4-PE 系列双进双出回拉式接地弹簧端子

SK.../4-PE 系列双进双出回拉式接地弹簧端子 SK2.5/4-PE



SK2.5/4-PE

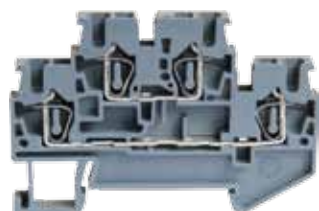
尺寸		
厚度 / 宽度 / 端板厚度	mm	5.2/72.5/2.2
高度 (RD 35/7.5)	mm	36.5
高度 (RD 35/15)	mm	44
接线数据		
符合标准		IEC 60947-7-2
AWG		AWG 28-12
刚性导线	mm ²	0.08~4
柔性导线	mm ²	0.08~2.5
拨线长度	mm	10
技术参数		
额定冲击电压 U _{imp}	kV	6
污染等级		III
导线截面积 / 拉拔力	mm ² /N	0.08/5
导线截面积 / 拉拔力	mm ² /N	4/60
绝缘材料 / 阻燃等级		PA/V0
环境温度, 绝缘材料	°C	-40~105
端子选型	最小包装数	型号
	50	SK2.5/4-PE
附件	最小包装数	型号
终端固定件	50	E/SK 或 E/GK
端板	50	D-SK2.5/4 GN
中间快速标记条	960	SKM2.5
侧边快速标记条	960	SKFM2.5

SK...DL 系列双层回拉式弹簧端子

SK...DL 系列双层回拉式弹簧端子

SK2.5-DL

SK2.5/3-DL



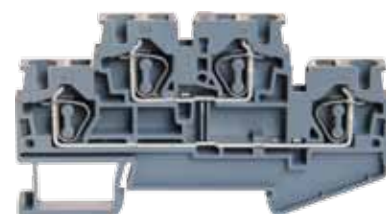
		SK2.5-DL	SK2.5/3-DL
尺寸			
厚度 / 宽度 / 端板厚度	mm	5.2/67.8/2.2	5.2/91.5/2.2
高度 (RD 35/7.5)	mm	47.5	47.5
高度 (RD 35/15)	mm	55	55
接线数据			
符合标准		IEC 60947-7-1	IEC 60947-7-1
AWG		AWG 28-12	AWG 28-12
刚性导线	mm ²	0.08~4	0.08~4
柔性导线	mm ²	0.08~2.5	0.08~2.5
拨线长度	mm	10	10
技术参数			
额定冲击电压 U _{imp}	kV	6	6
污染等级		III	III
最大负载电流 / 导线截面积	A/mm ²	26/4	26/4
额定电流 / 电压 (UL)	A/V	20/300	20/300
额定电流 / 电压 (IEC)	A/V	22/500	22/500
导线截面积 / 拉拔力	mm ² /N	0.08/5	0.08/5
导线截面积 / 拉拔力	mm ² /N	4/60	4/60
绝缘材料 / 阻燃等级		PA/V0	PA/V0
环境温度, 绝缘材料	°C	-40~105	-40~105
端子选型		最小包装数	型号
		50	SK2.5-DL
		50	SK2.5/3-DL
附件		最小包装数	型号
终端固定件		50	E/SK 或 E/GK
端板		50	D-SK2.5-DL
桥接件	2 位	50	FB2-2.5
	3 位	50	FB3-2.5
	4 位	50	FB4-2.5
	5 位	50	FB5-2.5
	10 位	10	FB10-2.5
中间快速标记条		960	SKM2.5
侧边快速标记条		960	SKFM2.5

SK...DL 系列双层回拉式弹簧端子

SK...DL 系列双层回拉式弹簧端子

MBSK2.5-DL*

SK4-DL



		MBSK2.5-DL	SK4-DL
尺寸			
厚度 / 宽度 / 端板厚度	mm	5.2/67.8/2.2	6.2/83.5/2.2
高度 (RD 35/7.5)	mm	47.5	47.5
高度 (RD 35/15)	mm	55	55
接线数据			
符合标准		IEC 60947-7-1	IEC 60947-7-1
AWG		AWG 28-12	AWG 28-10
刚性导线	mm ²	0.08~4	0.08~6
柔性导线	mm ²	0.08~2.5	0.08~4
拨线长度	mm	10	10
技术参数			
额定冲击电压 U _{imp}	kV	6	8
污染等级		III	III
最大负载电流 / 导线截面积	A/mm ²	26/4	32/6
额定电流 / 电压 (UL)	A/V	20/300	30/600
额定电流 / 电压 (IEC)	A/V	22/500	22/500
导线截面积 / 拉拔力	mm ² /N	0.08/5	0.08/5
导线截面积 / 拉拔力	mm ² /N	4/60	6/80
绝缘材料 / 阻燃等级		PA/V0	PA/V0
环境温度, 绝缘材料	°C	-40~105	-40~105
端子选型		最小包装数	型号
		50	MBSK2.5-DL
		50	SK4-DL
附件		最小包装数	型号
终端固定件		50	E/SK 或 E/GK
端板		50	D-SK2.5-DL
桥接件	2 位	50	FB2-2.5
	3 位	50	FB3-2.5
	4 位	50	FB4-2.5
	5 位	50	FB5-2.5
	10 位	10	FB10-2.5
中间快速标记条		960	SKM2.5
侧边快速标记条		960	SKFM2.5
		800	SKM4
		800	SKFM4

* 等电位型。

SK...DL-PE 系列双层回拉式接地弹簧端子

SK...DL-PE 系列双层回拉式接地弹簧端子

SK2.5-DL-PE



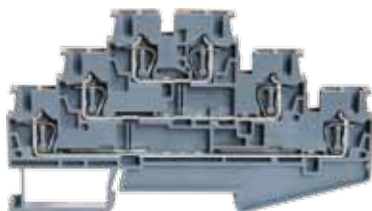
SK2.5-DL-PE

尺寸		
厚度 / 宽度 / 端板厚度	mm	5.2/67.8/2.2
高度 (RD 35/7.5)	mm	47.5
高度 (RD 35/15)	mm	55
接线数据		
符合标准		IEC 60947-7-2
AWG		AWG 28-12
刚性导线	mm ²	0.08~4
柔性导线	mm ²	0.08~2.5
拨线长度	mm	10
技术参数		
额定冲击电压 U _{imp}	kV	6
污染等级		III
导线截面积 / 拉拔力	mm ² /N	0.08/5
导线截面积 / 拉拔力	mm ² /N	4/60
绝缘材料 / 阻燃等级		PA/V0
环境温度, 绝缘材料	°C	-40~105
端子选型	最小包装数	型号
	50	SK2.5-DL-PE
附件	最小包装数	型号
终端固定件	50	E/SK 或 E/GK
端板	50	D-SK2.5-DL GN
中间快速标记条	960	SKM2.5
侧边快速标记条	960	SKFM2.5

SK...TL 系列三层回拉式弹簧端子

SK...TL 系列三层回拉式弹簧端子

SK2.5-TL



SK2.5-TL

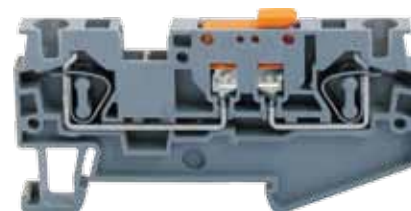
尺寸			
厚度 / 宽度 / 端板厚度	mm	5.2/99.5/2.2	
高度 (RD 35/7.5)	mm	58	
高度 (RD 35/15)	mm	65.5	
接线数据			
符合标准		IEC 60947-7-1	
AWG		AWG 28-12	
刚性导线	mm ²	0.08~4	
柔性导线	mm ²	0.08~2.5	
拨线长度	mm	10	
技术参数			
额定冲击电压 U _{imp}	kV	6	
污染等级		III	
最大负载电流 / 导线截面积	A/mm ²	28/4	
额定电流 / 电压 (UL)	A/V	20/300	
额定电流 / 电压 (IEC)	A/V	20/500	
导线截面积 / 拉拔力	mm ² /N	0.08/5	
导线截面积 / 拉拔力	mm ² /N	4/60	
绝缘材料 / 阻燃等级		PA/V0	
环境温度, 绝缘材料	°C	-40~105	
端子选型	最小包装数	型号	
	50	SK2.5-TL	
附件	最小包装数	型号	
终端固定件	50	E/SK 或 E/GK	
端板	50	D-SK2.5-TL	
桥接件	2 位	50	FB2-2.5
	3 位	50	FB3-2.5
	4 位	50	FB4-2.5
	5 位	50	FB5-2.5
	10 位	10	FB10-2.5
中间快速标记条	960	SKM2.5	
侧边快速标记条	960	SKFM2.5	

SK...MT 系列回拉式刀闸分断弹簧端子

SK...MT 系列回拉式刀闸分断弹簧端子

SK2.5-MT

SK4-MT



		SK2.5-MT	SK4-MT
尺寸			
厚度 / 宽度 / 端板厚度	mm	5.2/60.6/2.2	6.2/61.5
高度 (RD 35/7.5)	mm	36.5	36.5
高度 (RD 35/15)	mm	44	44
接线数据			
符合标准		IEC 60947-7-1	IEC 60947-7-1
AWG		AWG 28-12	AWG 28-10
刚性导线	mm ²	0.08~4	0.08~6
柔性导线	mm ²	0.08~2.5	0.08~4
拨线长度	mm	10	10
技术参数			
额定冲击电压 U _{imp}	kV	6	8
污染等级		III	III
最大负载电流 / 导线截面积	A/mm ²	20/4	20/6
额定电流 / 电压 (UL)	A/V	16/300	16/300
额定电流 / 电压 (IEC)	A/V	20/400	20/400
导线截面积 / 拉拔力	mm ² /N	0.08/5	0.08/5
导线截面积 / 拉拔力	mm ² /N	4/60	6/80
绝缘材料 / 阻燃等级		PA/V0	PA/V0
环境温度, 绝缘材料	°C	-40~105	-40~105
端子选型		最小包装数	型号
		50	SK2.5-MT
		50	SK4-MT
附件		最小包装数	型号
终端固定件		50	E/SK 或 E/GK
端板		50	D-SK2.5/3
桥接件		50	封闭结构, 不需端板
	2 位	50	FB2-2.5
	3 位	50	FB3-2.5
	4 位	50	FB4-2.5
	5 位	50	FB5-2.5
	10 位	10	FB10-2.5
中间快速标记条		960	SKM2.5
侧边快速标记条		960	SKFM2.5
		800	SKM4
		800	SKFM4

SK...FUSE 系列回拉式保险丝弹簧端子

SK...FUSE 系列回拉式保险丝弹簧端子

SK4 FUSE



SK4 FUSE

尺寸			
厚度 / 宽度	mm	6.2/61.5	
高度 (RD 35/7.5)	mm	62.5	
高度 (RD 35/15)	mm	70	
接线数据			
符合标准		IEC 60947-7-3	
AWG		AWG 28-10	
刚性导线	mm ²	0.08~6	
柔性导线	mm ²	0.08~4	
拨线长度	mm	10	
技术参数			
额定冲击电压 U _{imp}	kV	6	
污染等级		III	
额定电流 / 电压 (UL)	A/V	10/300	
额定电流 / 电压 (IEC)	A/V	6.3/500	
导线截面积 / 拉拔力	mm ² /N	0.08/5	
导线截面积 / 拉拔力	mm ² /N	6/80	
绝缘材料 / 阻燃等级		PA/V0	
环境温度, 绝缘材料	°C	-40~105	
端子选型		最小包装数	型号
		50	SK4 FUSE
附件		最小包装数	型号
带 LED 型号		50	SK4 FUSE LED
终端固定件		50	E/SK 或 E/GK
端板		封闭结构, 不需端板	
桥接件	2 位	50	FB2-4
	3 位	50	FB3-4
	4 位	50	FB4-4
	5 位	50	FB5-4
	10 位	10	FB10-4
中间快速标记条		800	SKM4
侧边快速标记条		800	SKFM4

SK...1P 系列插拔式直通弹簧端子

SK...1P 系列插拔式直通弹簧端子

SK2.5/1P

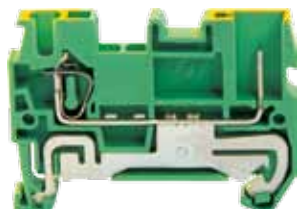


		SK2.5/1P
尺寸		
厚度 / 宽度 / 端板厚度	mm	5.2/48.8/2.2
高度 (RD 35/7.5)	mm	36.5
高度 (RD 35/15)	mm	44
接线数据		
符合标准		IEC 60947-7-1
AWG		AWG 28-12
刚性导线	mm ²	0.08~4
柔性导线	mm ²	0.08~2.5
拨线长度	mm	10
技术参数		
额定冲击电压 U _{imp}	kV	6
污染等级		III
最大负载电流 / 导线截面积	A/mm ²	24/4
额定电流 / 电压 (UL)	A/V	20/600
额定电流 / 电压 (IEC)	A/V	24/500
导线截面积 / 拉拔力	mm ² /N	0.08/5
导线截面积 / 拉拔力	mm ² /N	4/60
绝缘材料 / 阻燃等级		PA/V0
环境温度, 绝缘材料	°C	-40~105
端子选型		最小包装数 型号
		50 SK2.5/1P
附件		最小包装数 型号
1P 插件		50 SKPB2.5
终端固定件		50 E/SK 或 E/GK
端板		50 D-SK2.5
1P 插件端板		50 D-SKPB2.5
桥接件	2 位	50 FB2-2.5
	3 位	50 FB3-2.5
	4 位	50 FB4-2.5
	5 位	50 FB5-2.5
	10 位	10 FB10-2.5
中间快速标记条		960 SKM2.5
侧边快速标记条		960 SKFM2.5

SK...1P-PE 系列插拔式接地弹簧端子

SK...1P-PE 系列插拔式接地弹簧端子

SK2.5/1P-PE



		SK2.5/1P-PE
尺寸		
厚度 / 宽度 / 端板厚度	mm	5.2/48.8/2.2
高度 (RD 35/7.5)	mm	36.5
高度 (RD 35/15)	mm	44
接线数据		
符合标准		IEC 60947-7-2
AWG		AWG 28-12
刚性导线	mm ²	0.08~4
柔性导线	mm ²	0.08~2.5
拨线长度	mm	10
技术参数		
额定冲击电压 U _{imp}	kV	6
污染等级		III
导线截面积 / 拉拔力	mm ² /N	0.08/5
导线截面积 / 拉拔力	mm ² /N	4/60
绝缘材料 / 阻燃等级		PA/V0
环境温度, 绝缘材料	°C	-40~105
端子选型	最小包装数	型号
	50	SK2.5/1P-PE
附件	最小包装数	型号
1P 插件	50	SKPB2.5
终端固定件	50	E/SK 或 E/GK
端板	50	D-SK2.5 GN
1P 插件端板	50	D-SKPB2.5
中间快速标记条	960	SKM2.5
侧边快速标记条	960	SKFM2.5

NOTES

A large rectangular area filled with a grid of small, light gray dotted lines, intended for writing notes. The grid consists of approximately 25 columns and 35 rows of squares.

客户支持热线：400 633 6089

大中华区联系方式

霍宜华电气（苏州）有限公司

地址：中国苏州市相城区康元路 666 号 3 号楼 2 楼

电话：+86 512 8566 2362

www.honeywell-electric.com

Dec 2015

©2015 GTS Electric (Shanghai) Co., Ltd.

The Honeywell Trademark is used under license
from Honeywell International Inc.

Honeywell